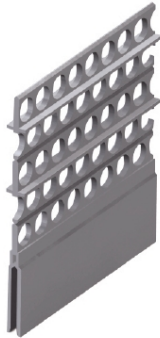


maxit eco Aufsteckprofil groß



Produktkurzbeschreibung

Speziell gelochtes Kunststoffprofil mit U-Ausbildung im hinteren Bereich, als Klemmprofil zur Erhöhung der Auftragsstärken der maxit Eck-, Laibungs- und Abzugsprofile.

Produkteigenschaften

Für den exakten und fluchtrechten Auftrag der Spritzdämmung an Wand- und Deckenflächen sowie im Laibungs- und Eckbereich.

Anwendungsbereich

In allen Putzsystemen bei höheren Putzstärken, speziell für den Einsatz unserer ecosphere-Technologie oder auch für Dämmputze wie z.B. maxit ip 75/76 therm als Ergänzung der maxit eco Eck- und Laibungsprofile sowie der maxit eco Abzugsleiste.

Produktvorteile

- sehr gute Einbindung in die frische Materialmatrix durch das gelochte Kunststoffprofil
- einfache Verarbeitung
- im Stoßbereich aufgrund spezieller Verbinder beliebig zu verlängern
- variable Putzstärken durch Verschieben des Klemmprofils und Abbrechen der Abzugskanten im vorgezantzen Bereich
- höhere Auftragsstärken durch zusätzliches Übereinanderverschieben weiterer Aufsteckprofile möglich

Verarbeitung / Montage

Profile vorzugsweise mit einem Akku-Trennschneider auf gewünschter Länge zuschneiden. Aufschieben der Aufsteckprofile groß auf zuvor gesetzte Eck-, Abzugs- oder Laibungsprofile. Die Aufsteckprofile können aufgrund ihrer Klemmung im hinteren Bereich variabel um bis zu 30 mm eingeschoben werden. Dadurch ist ein zusätzliches Ausrichten der Basisprofile möglich! Vorperforierte Abbruchkanten der Aufsteckprofile von 30 mm ermöglichen zusätzliche variable Schichtstärken. Sollten Hilfsfixierungen (z.B. verzinkte Nägel) verwendet werden, müssen diese nach dem Aushärten des Ansetzmörtels entfernt werden. Abzugsleisten nach dem Ausrichten mit maxit FXK Flexkleber an den Basisprofilen fixieren.

Aufsteckprofile können durch spezielle Verbinder miteinander verbunden und angesetzt werden.

Besondere Hinweise

Für einen kraftschlüssigen Verbund ohne Hohlstellen ist darauf zu achten, dass die frisch aufgetragene Mörtelmatrix vollständig in die Lochstanzungen eingebracht wird.

Lagerung

Trocken, eben und UV-geschützt

Technische Daten

Länge	2,60 m
Schenkellänge	100 mm
Abzugskante	70 mm
Auftragsstärkenerhöhung	25 - 75 mm

Logistik

10 STB/KTN; 2,60 m/STB

Rechtliche Hinweise

Die Angaben dieser Druckschrift basieren auf unseren derzeitigen technischen Kenntnissen und Erfahrungen. Sie befreien den Verarbeiter wegen der Fülle möglicher Einflüsse bei Verarbeitung und Anwendung unserer Produkte nicht von eigenen Prüfungen und Versuchen und stellen nur allgemeine Richtlinien dar. Eine rechtlich verbindliche Zusicherung bestimmter Eigenschaften oder der Eignung für einen konkreten Einsatzzweck kann hieraus nicht abgeleitet werden. Etwaige Schutzrechte sowie bestehende Gesetze und Bestimmungen sind vom Verarbeiter stets in eigener Verantwortung zu beachten. Mit dem Erscheinen dieses Druckwerkes/dieser Ansicht verlieren alle früheren Druckwerke/Ansichten ihre Gültigkeit.