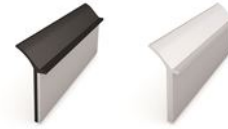
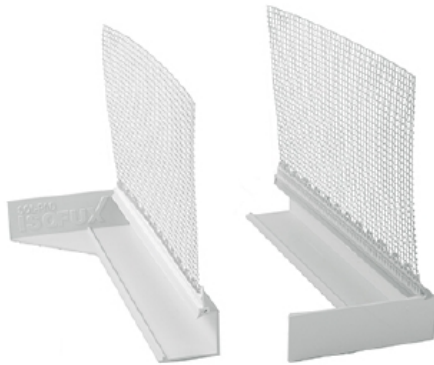


maxit SOL PAD



maxit SOL PAD FB-Dichtleiste



maxit SOL PAD Tool

Produktkurzbeschreibung

Zur Herstellung von dauerhaft dichten Fensterbankanschlüssen bei Wärmedämm-Verbundsystemen. Die Anputzleisten ersetzen die aufwändige seitliche Abdichtung zwischen Fensterbank und WDVS.

Produkteigenschaften

Das Set (1 Paar) besteht aus je einer Einschubleiste links und rechts, sowie je einem Einputzprofil mit Gewebe (ebenfalls links und rechts). Es entsteht ein dauerhaft wartungsfreier Fensterbankanschluss für alle Arten von Fensterbänken.

Produktvorteile

- thermische Längenänderungen der Fensterbank können problemlos aufgenommen werden
- schnelle, einfache Verarbeitung
- perfekte Optik
- dauerhaft schlagregensicher
- nachträglicher Austausch der Fensterbank jederzeit möglich ohne Beschädigung des WDVS

Verarbeitung / Montage

Das Fensterbrüstung wird mit einem entsprechendem Gefälle von 5° vorbereitet. Wir empfehlen den Einsatz des maxit Fensterbankkeils. Das Erstellen einer zweiten Dichtebene erfolgt mit maxit SDS 16 bzw. mit speziellen Dichtfolien.

Mit dem **maxit SOL-PAD Tool** (Schneide- und Schleifwerkzeug) werden die seitlichen Nuten in den Fassaden-dämmplatten hergestellt. Danach werden die Einschub-

leisten mit Profi PU-Kleber Spezial seitlich und am Fensterstock verklebt.

Das Ablängen der Einschubleisten und Einputzprofile erfolgt wieder mit dem Tool. Anschließend werden die Einputzprofile mit Unter- und Oberputz verputzt.

Das Gewerke Loch zwischen WDVS und Fenster wird durch diese Anputzleisten vermieden.

Die Fensterbänke werden nach Fertigstellung der Fassade in die SOL-PAD Profile eingeschoben.

Im Zweifelsfall in Bezug auf Verarbeitung, Untergrund oder konstruktiver Besonderheiten Beratung anfordern!

Lagerung

Trocken und witterungsgeschützt

Logistik

- Je 2 Paar Einschubleisten und Einputzprofile
- 10 Paar pro Karton

Ergänzende Produkte

maxit **SOL PAD Tool** Schneide- und Schleifwerkzeug für

- SOL PAD 280, 5 Stk./KTN
- SOL PAD 280/30, 4 Stk./KTN

Universelle **SOL PAD Fensterbank-Dichtleiste** für den sicheren Anschluss von Steinfensterbänken an das Fenster beim Einsatz von maxit SOL PADs.

- Farbe: schwarz, weiß
- 30 STB/KTN
- Länge: 1,5 lfm

Rechtliche Hinweise

Die Angaben dieser Druckschrift basieren auf unseren derzeitigen technischen Kenntnissen und Erfahrungen.

Sie befreien den Verarbeiter wegen der Fülle möglicher Einflüsse bei Verarbeitung und Anwendung unserer Produkte nicht von eigenen Prüfungen und Versuchen und stellen nur allgemeine Richtlinien dar. Eine rechtlich verbindliche Zusicherung bestimmter Eigenschaften oder der Eignung für einen konkreten Einsatzzweck kann hieraus nicht abgeleitet werden. Etwaige Schutzrechte sowie bestehende Gesetze und Bestimmungen sind vom Verarbeiter stets in eigener Verantwortung zu beachten. Mit dem Erscheinen dieses Druckwerkes/dieser Ansicht verlieren alle früheren Druckwerke/Ansichten ihre Gültigkeit.

maxit SOL PAD	
Ausladung	max. Ausladung der Fensterbank: 320 mm
Einschubhöhe der Fensterbank	SOL PAD 280: max. 20 mm SOL PAD 280/30: max. 30 mm
Länge	28 cm
Gewebebreite	13 cm
Maschenweite	4 x 4 mm
Material	PVC-freie Kunststoff-Einschubleisten mit definierter Wasserführung und dazugehörigen Einputzprofilen mit Gewebe