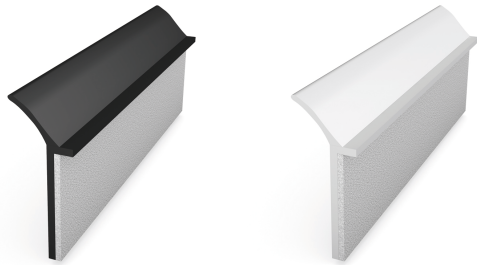


maxit SOL PAD FB-Dichtleiste



Produktkurzbeschreibung

Universelle Fensterbank-Dichtleiste für den optischen Anschluss von Steinfensterbänken an das Fenster beim Einsatz von maxit SOL PAD.

Produkteigenschaften

Die FB-Dichtleiste ist aus hart-PVC und ist hoch alterungs- und witterungsbeständig. Die Schutzlippe ist aus weich-PVC und in den Farben weiß und schwarz erhältlich. Geeignet für alle Dicken von Fensterbänken.

Verarbeitung / Montage

Bei der Montage wird die Dichtleiste mit dem integrierten Dichtband an die Fensterbank geklebt und dann beim Einbau der Fensterbank an den Fensterstock geschoben bzw. angepresst.

Der schlagregendichte Einbau der Fensterbank wird durch das Sol-Pad 280 System sichergestellt. Hierbei wird beim Einbau der Dämmfassade mittels definierten Systembestandteilen eine Dichtebene hergestellt.

Technische Daten

Länge des Profils: 1,5 m

Logistik

20 Stab/KTN